

PROGRAMME D'

APPROCHE

MÉTACOGNITIVE

INTÉGRATIVE

L'Atelier d'Apprentissage (de Genève* et de Liège**) est spécialisé dans le diagnostic et la remédiation de difficultés d'apprentissage et autres problèmes scolaires.

Sa spécificité : identifier, réveiller le potentiel dormant de l'apprenant et développer son efficacité.

La pratique clinique qui y est développée fait ses preuves depuis plus de 20 ans (approche métacognitive et multidisciplinaire de l'apprentissage).

L'objectif général est ici :

- d'adapter cette approche individuelle afin qu'elle soit utilisable en groupe classe par un seul intervenant,
- de créer un programme qui convienne à une population multiculturelle, pour TOUS les élèves de la classe, que ce soit en enseignement ordinaire ou en enseignement spécialisé,
- de créer des modules de formation continue dans ce domaine pour les enseignants.

Dans ce test de programme, les séances sont tout d'abord animées par Stéphanie Frenkel en présence de l'enseignant titulaire de la classe. Ce dernier anime ensuite lui-même les séances. En parallèle, il participe à un programme d'accompagnement et de formation.

*<https://www.unige.ch/fapse/medasi/fr/atelier-dapprentissage/>

**<https://www.metacogna.eu/consultation-eleve>

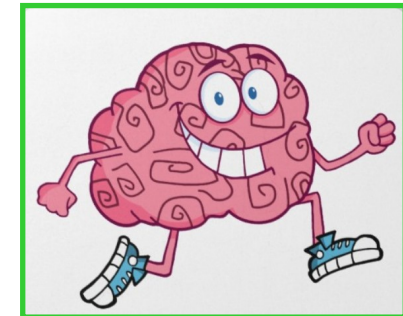


Contact : Stéphanie FRENKEL
Tél. : +32 (0) 4 221 89 75
Email : sfrenkel@ecl.be

Brochure de mai 2017

ACTUELLEMENT
DANS
NOS ÉCOLES

PAMI Classe



HitToons

CRÉATION et TEST

CONTEXTE

Au cœur des préoccupations actuelles : prévention et lutte contre l'échec scolaire, apprendre à apprendre, compétences transversales, autonomie, pensée critique, capacité à apprendre tout au long de la vie...

Croissance des difficultés d'apprentissage liées à la façon d'apprendre : ne pas se connaître, ne pas savoir comment le cerveau fonctionne, s'y prendre au dernier moment, utiliser des stratégies passives... Mais aussi faible estime de soi, manque de décentration, difficulté de gestion de la frustration, démobilité scolaire...

Autant d'aspects qui sont travaillés avec succès par l'approche métacognitive de l'apprentissage.

OBJECTIFS

DU PROGRAMME

Élève : vivre des expériences métacognitives médiatisées afin de...

- **développer** ses **compétences transversales** centrales dans l'apprentissage,
- **améliorer** ses **compétences** d'autorégulation aux niveaux cognitif, métacognitif et psychoaffectif (émotionnel et motivationnel),
- « **apprendre à apprendre** » (s'arrêter, se poser des questions, analyser la tâche, apprendre à chercher des stratégies, etc.),
- **augmenter** son **autonomie**,
- **renforcer** ses **capacités** à mettre des mots sur ses actions et ses ressentis,
- **renforcer** son **sentiment de compétence** et donc sa propre **estime de soi**.

Enseignant :

- **renforcer** son **expertise**,
- **élargir** ses **outils d'intervention** (critères et niveaux de médiation) avant, pendant et après le programme,
- **améliorer** sa **compétence à analyser** l'apprentissage en termes de processus.

COMMENT AGIR ?

- Ouvrir, dans la classe, un **espace complémentaire d'expérimentation** qui permette à l'élève de dépasser les éventuels sentiments de stress et d'échec liés à certaines matières scolaires.

- Accorder plus d'importance au **processus** et moins au résultat.

- Renforcer la capacité à **mettre des mots sur ses actions et ressentis**, etc.

ACTEURS IMPLIQUÉS

Encadrement de PAMI Classe :

- Geneviève BAUDUIN, Inspectrice de l'Enseignement fondamental
- Sabine ANDRIANNE, Inspectrice de l'Enseignement fondamental
- Patrick BEAUFORT, Inspecteur de l'Enseignement spécialisé

Création, test de PAMI Classe et formation :

- Stéphanie FRENKEL, Chargée de mission

Test de PAMI Classe dans 7 classes réparties dans 3 écoles de l'Enseignement Communal Liégeois :

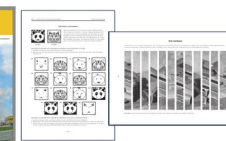
- **Andréa Jadouille**, Dir. Carminda GALIMBERTI
- Marion LOTIRON, enseignante maturités 3 et 4
- **Bressoux de Gaulle**, Dir. Patricia TRUILLET
- Aurélie BRUCK, enseignante P4
- Caroline GONAY, enseignante P4
- Nicole PERILLEUX, enseignante P5
- **Liberté**, Dir. Muriel DEGROOT
- Rosaria BARBUCCI, enseignante P3
- Pamela MAHFOUZ, enseignante P4
- David SCHOLPP, enseignant P4

PROCÉDURE ET MATÉRIEL

Programme hebdomadaire de 13 séances :

- de janvier 2017 à juin 2017,
- alternance de travail individuel/binôme,
- discussion et réflexion en groupe classe,
- incitation à l'auto-observation via une médiation d'optique métacognitive.

Adaptation d'outils existants pour répondre à la réalité du terrain :



Comprendre son propre apprentissage

DELF et DELV (Büchel & Büchel, 1995, 2011, 2014)

- **Outils** utilisés dans le **diagnostic** et la **remédiation** de **potentiels dormants** (développement de l'efficacité cognitive),
- Matériel décontextualisé qui ne demande **pas de préconnaissances scolaires**,
- Population : **enfants** et **adolescents** (enseignements ordinaire et spécialisé). **Jeunes adultes** et **adultes** (études supérieures et formation professionnelle).

Création de tâches originales servant également de soutien à la réflexion :

- exercices
- en individuel
- en groupe
- affiches
- cahier d'apprentissage
- etc.



Utilisation de tâches scolaires afin de renforcer le transfert des acquis.